

MONTHLY MEMBERSHIP PROGRESS REPORT

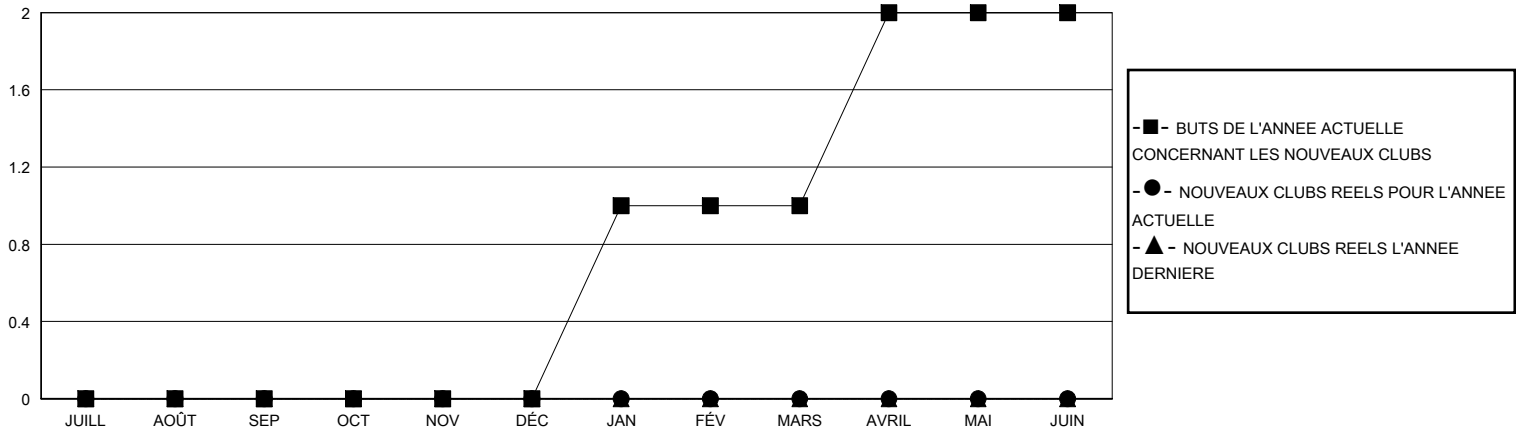
District 103CC

Results as of: 6/30/2025

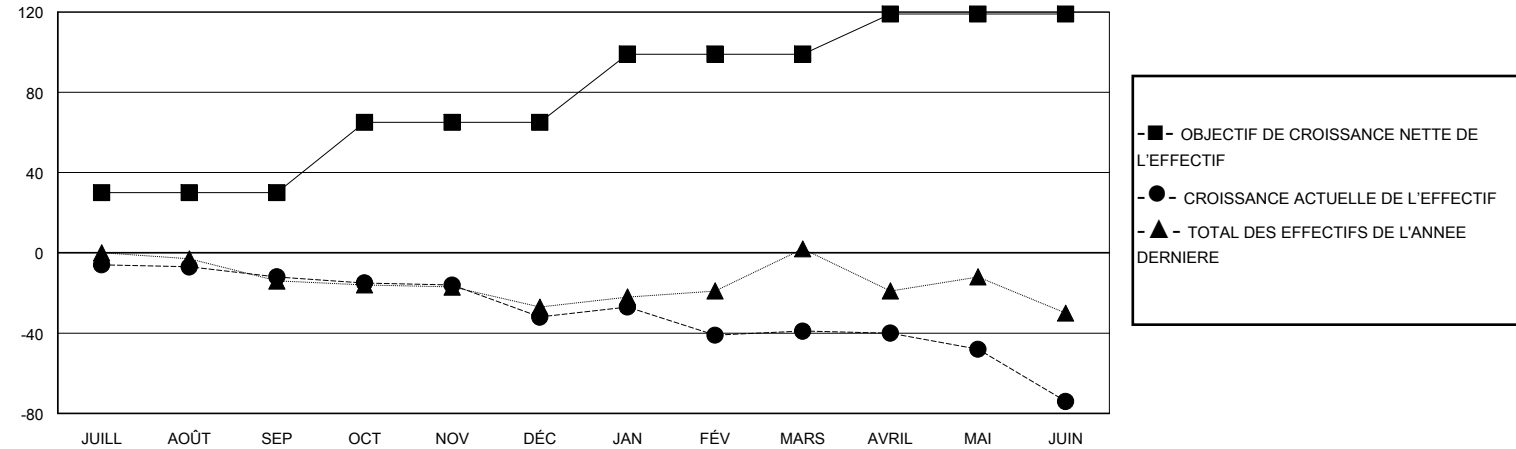
GMT: LIEU FRANCE RC EME

| Clubs                    |                                   |                |               | Membres                  |  |                                   |   |
|--------------------------|-----------------------------------|----------------|---------------|--------------------------|--|-----------------------------------|---|
| RESULTATS POUR 2024-2025 |                                   |                |               | RESULTATS POUR 2024-2025 |  |                                   |   |
| TRIMESTRE                | BUT CONCERNANT LES NOUVEAUX CLUBS | NOUVEAUX CLUBS | CLUBS ANNULÉS | TRIMESTRE                | OBJECTIF DE CROISSANCE NETTE DE L'EFFECTIF | CROISSANCE ACTUELLE DE L'EFFECTIF | TOTAL DES MEMBRES RADIES (y compris les transferts) |
| JUILL/AOÛT/SEP           | 0                                 | 0              | 1             | JUILL/AOÛT/SEP           | 30   | 10                                | 21  |
| OCT/NOV/DÉC              | 0                                 | 0              | 0             | OCT/NOV/DÉC              | 35   | 44                                | 57  |
| JAN/FÉV/MARS             | 1                                 | 0              | 1             | JAN/FÉV/MARS             | 34   | 45                                | 40  |
| AVRIL/MAI/JUIN           | 1                                 | 0              | 0             | AVRIL/MAI/JUIN           | 20   | 42                                | 65  |

BUTS ET NOUVEAUX CLUBS REELS - CUMULATIF



BUTS ET MEMBRES REELS - CUMULATIF



|                 |   |   |
|-----------------|---|---|
| CLUBS RADIES: 2 | 40 CLUBS OF 67 ONT AJOUTE 1 OU PLUSIEURS NOUVEAUX MEMBRES                       | DISTRIBUTION PAR SEXE   |
|                 |   | HOMME 775 (63.84%)  |
|                 |   | FEMME 439 (36.16%)  |
| MEMBRES RADIES  | <a href="#">CLIQUEZ ICI POUR LES INFORMATIONS CUMULATIVES SUR LES EFFECTIFS</a> | NOMBRE TOTAL DE MEMBRES D'UNITÉS FAMILIALES 155               |
| DECEDE 17       |   | MEMBRES DE FAMILLE QUI RÈGLEMENT LA MOITIÉ DES COTISATIONS 78 |
| CLUB ANNULE 0   |   |   |
| AUTRE 165       |   |   |
| TOTAL 182       |   |   |